



Rio
PREFEITURA

Saúde

PLANO DE VACINAÇÃO COVID-19

Jan 2021

900 mil doses

(primeira remessa)

200 mil da CoronaVac e
700 mil da AstraZeneca



2,8 milhões

de seringas





12 mil
profissionais
de saúde



450

locais de
vacinação

Os grupos prioritários são definidos com dois objetivos principais:



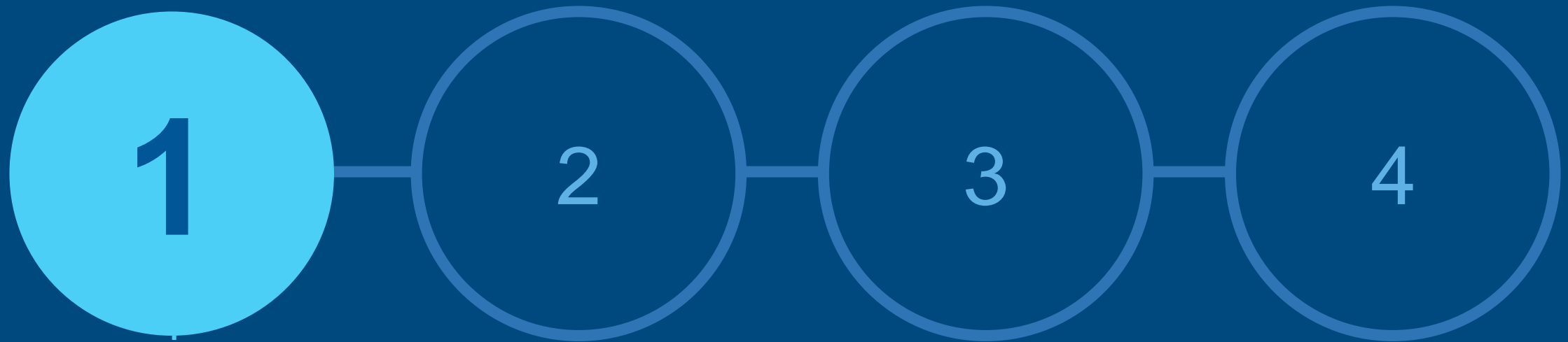
Salvar o maior número possível de vidas



Evitar a sobrecarga do sistema de saúde



CALENDÁRIO ESTIMADO DE VACINAÇÃO



- Trabalhadores de saúde
- Pessoas a partir de 60 anos que vivem em instituições de longa permanência
- Pessoas a partir de 75 anos
- População Indígena e Quilombola

CALENDÁRIO ESTIMADO DE VACINAÇÃO

1ª FASE

20 de janeiro a 1º de fevereiro

Trabalhadores de saúde

Pessoas a partir de 60 anos que vivem em instituições de longa permanência

2 a 3 de fevereiro

Pessoas a partir de 90 anos

4 a 7 de fevereiro

Pessoas de 85 a 89 anos

 **Datas a confirmar**

CALENDÁRIO ESTIMADO DE VACINAÇÃO

1ª FASE

8 de fevereiro

Pessoas com 84 anos

9 de fevereiro

Pessoas com 83 anos

10 de fevereiro

Pessoas com 82 anos

11 de fevereiro

Pessoas com 81 anos

12 de fevereiro

Pessoas com 80 anos

13 de fevereiro (sábado)

Pessoas a partir de 80 anos

 **Datas a confirmar**

CALENDÁRIO ESTIMADO DE VACINAÇÃO

1ª FASE

15 de fevereiro

Pessoas com 79 anos

16 de fevereiro

Pessoas com 78 anos

17 de fevereiro

Pessoas com 77 anos

18 de fevereiro

Pessoas com 76 anos

19 de fevereiro

Pessoas com 75 anos

20 de fevereiro (sábado)

Pessoas a partir de 75 anos

 **Datas a confirmar**

CALENDÁRIO ESTIMADO DE VACINAÇÃO

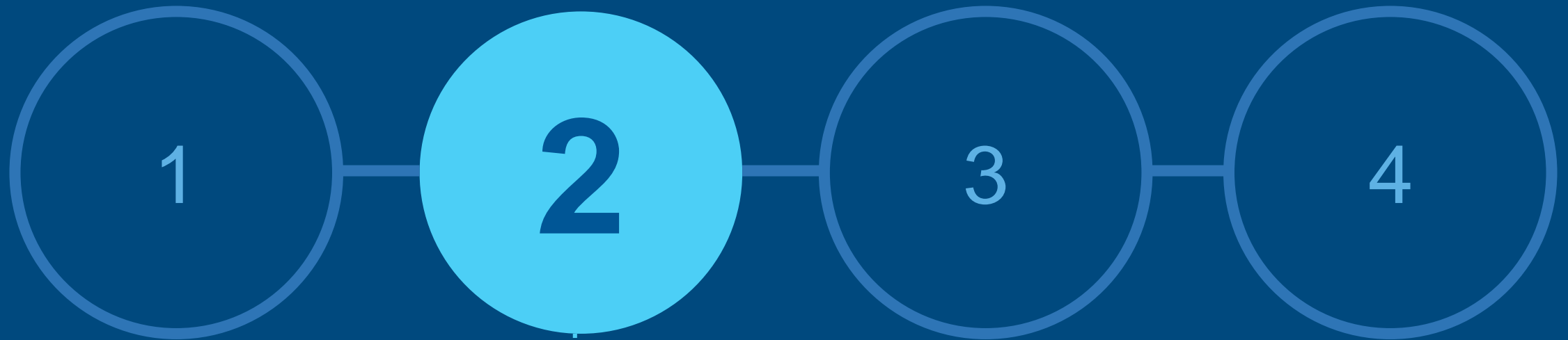
1ª FASE

15 a 20 de fevereiro

População Indígena
e Quilombola

■ Datas a confirmar

CALENDÁRIO ESTIMADO DE VACINAÇÃO



Pessoas de
60 a 74 anos

CALENDÁRIO ESTIMADO DE VACINAÇÃO

2ª FASE

22 a 23 de fevereiro

Pessoas com 74 anos

24 a 25 de fevereiro

Pessoas com 73 anos

26 de fevereiro a 1º de março

Pessoas com 72 anos

27 de fevereiro (sábado)

Pessoas a partir de 72 anos

2 a 3 de março

Pessoas com 71 anos

4 a 5 março

Pessoas com 70 anos

6 de março (sábado)

Pessoas a partir de 70 anos

CALENDÁRIO ESTIMADO DE VACINAÇÃO

2ª FASE

8 a 10 de março

Pessoas com 69 anos

11 a 13 de março

Pessoas com 68 anos

13 de março (sábado)

Pessoas a partir de 67 anos

15 a 17 de março

Pessoas com 67 anos

18 a 20 de março

Pessoas com 66 anos

20 de março (sábado)

Pessoas a partir de 65 anos

22 a 24 de março

Pessoas com 65 anos

CALENDÁRIO ESTIMADO DE VACINAÇÃO

2ª FASE

25 a 27 de março

Pessoas com 64 anos

27 de março (sábado)

Pessoas a partir de 63 anos

29 a 31 de março

Pessoas com 63 anos

1º a 4 de abril

Pessoas com 62 anos

5 a 7 de abril

Pessoas com 61 anos

8 a 10 de abril

Pessoas com 60 anos

10 de abril (sábado)

Pessoas a partir de 60 anos

CALENDÁRIO ESTIMADO DE VACINAÇÃO



Pessoas com
comorbidades

CALENDÁRIO ESTIMADO DE VACINAÇÃO

3ª FASE

**Data definida pelo
Programa Nacional
de Vacinação**

Pessoas com comorbidades

- Comorbidades já descritas, de acordo com a faixa etária indicada pela Anvisa (>18 anos)
- *Diabetes mellitus*
- Hipertensão arterial sistêmica grave
- Doença pulmonar obstrutiva crônica
- Doença renal
- Doenças cardiovasculares
- Doenças cerebrovasculares
- Indivíduos transplantados de órgão sólido
- Anemia falciforme
- Obesidade grave (IMC≥40)
- Câncer

CALENDÁRIO ESTIMADO DE VACINAÇÃO



- Trabalhadores da educação
- Profissionais das forças de segurança e salvamento
- População em situação de rua

- Funcionários do sistema prisional
- População privada de liberdade
- Pessoas com deficiência
- Trabalhadores de serviços essenciais

CALENDÁRIO ESTIMADO DE VACINAÇÃO

4ª FASE

**Data definida pelo
Programa Nacional
de Vacinação**

- Trabalhadores da educação
- Profissionais das forças de segurança e salvamento
- População em situação de rua
- Funcionários do sistema prisional
- População privada de liberdade
- Pessoas com deficiência
- Trabalhadores de serviços essenciais



Saúde

Clínicas da Família e Centros Municipais de Saúde
Segunda a sábado das 8 às 22 horas

Pontos estratégicos

Aterro – Parque do Flamengo

Parque Madureira

CMS Belizário Penna
(sala de vacinação covid-19)

Policlínica Manoel Guilherme da Silveira
(sala de vacinação covid-19)

Cidade Universitária da Universidade
Federal do Rio de Janeiro

Policlínica Lincoln de Freitas Filho
(posto de vacinação avançado)

Cidade das Artes

Sambódromo

Estádio Nilton Santos (Engenhão)

UERJ

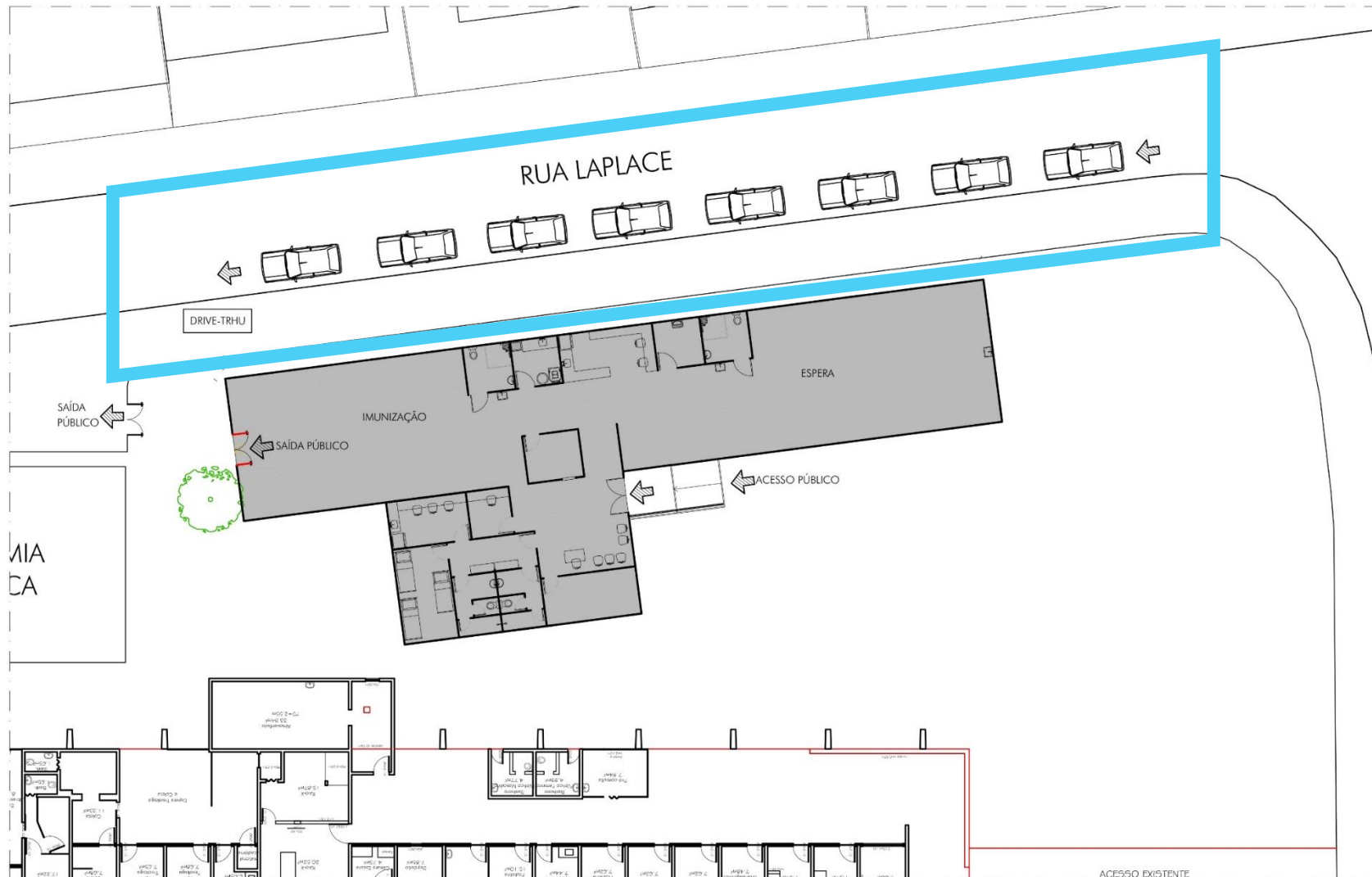
G.R.E.S. Estácio de Sá

UFRJ – Praia Vermelha

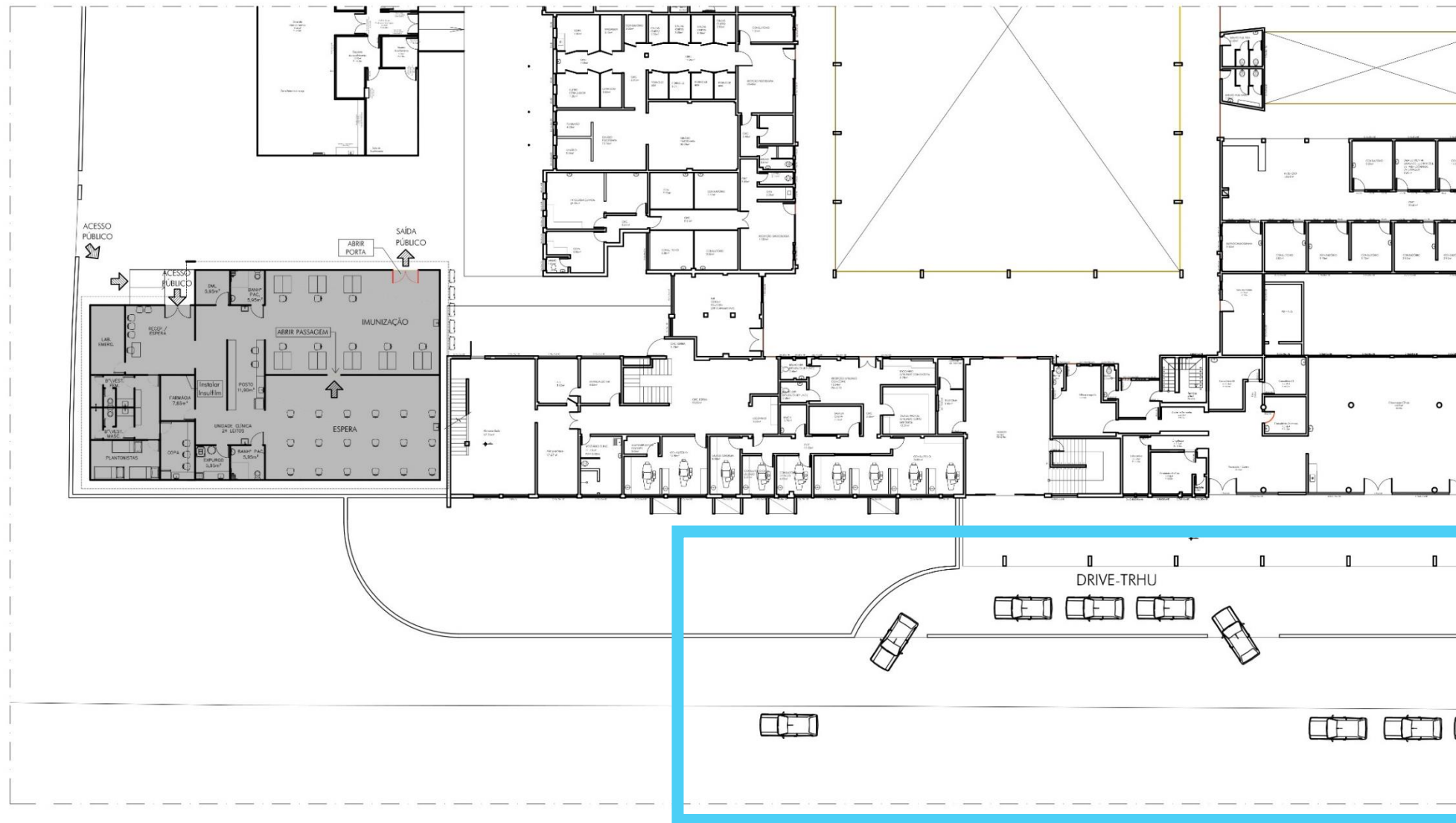
G.R.E.S. Mocidade Independente de
Padre Miguel

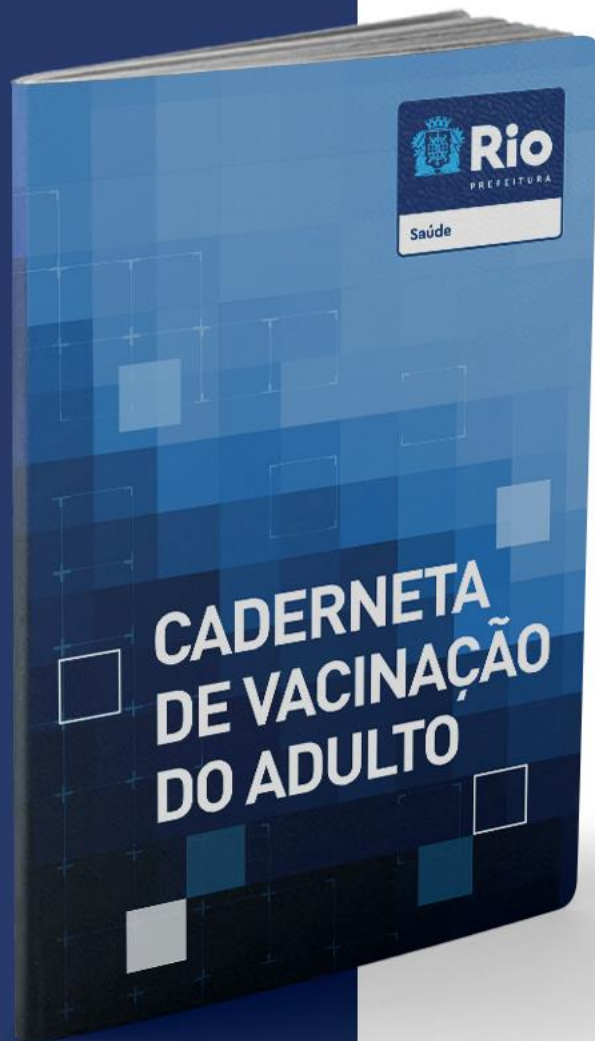
Universidade Estacio de Sá /
Carioca Shopping

CMS Belizário Penna • Drive-trhu



Policlínica Manoel Guilherme da Silveira • *Drive-trhu*



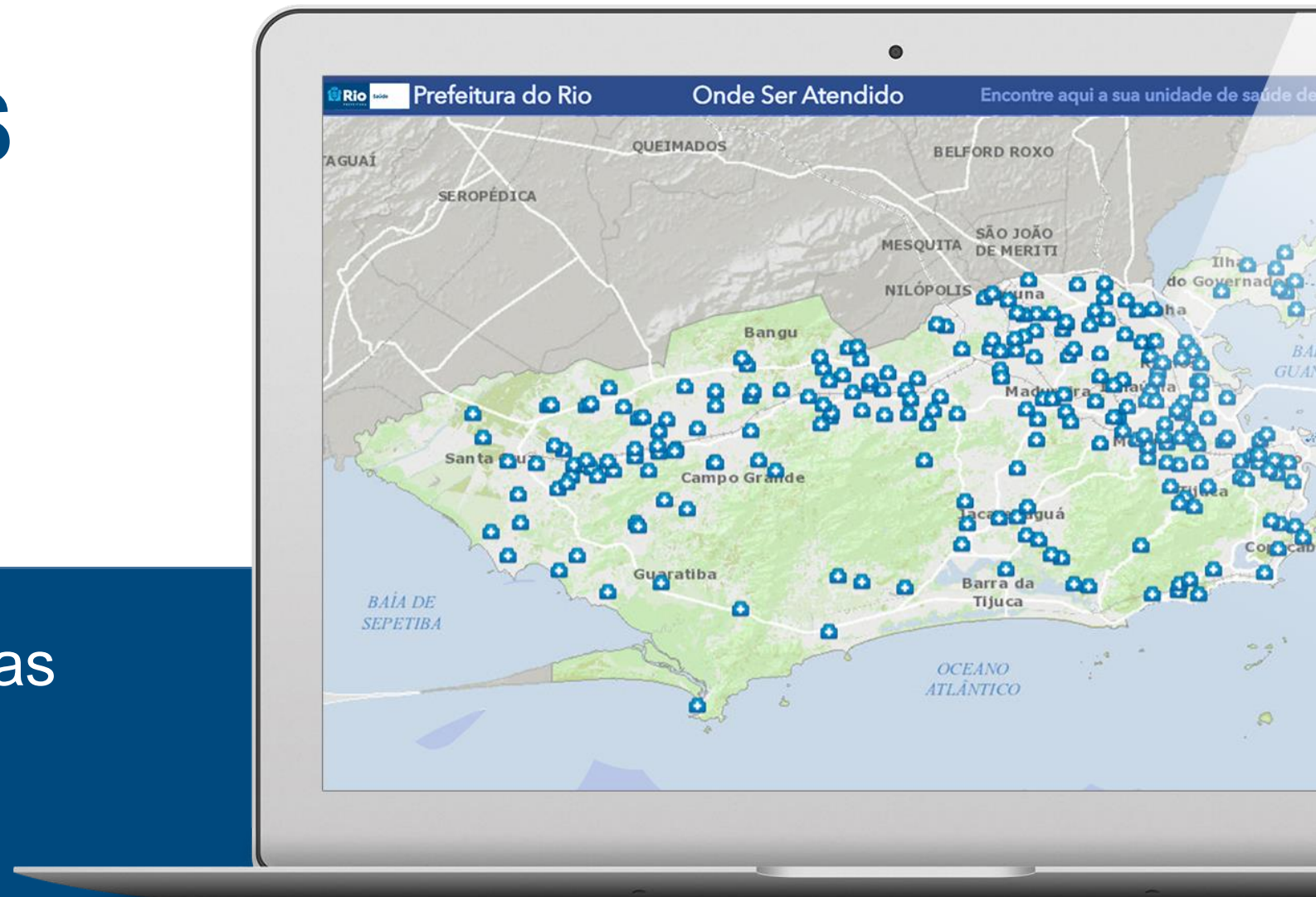


MENSAGENS IMPORTANTES

- Prefira o período da tarde para se vacinar
- Quem não puder ir no dia indicado deve ir aos fins de semana
- Leve sua caderneta de vacinação (se tiver)

MENSAGENS IMPORTANTES

- Dê preferência à sua unidade de saúde de referência
- Se possível, tome as duas doses no mesmo local



- Quem estiver com sintomas de covid-19 deve permanecer em casa e comparecer ao posto de vacinação após o fim dos sintomas
- Quem já contraiu a doença e se curou também deve se vacinar





GUARDE SEU COMPROVANTE DE VACINAÇÃO.

Ele mostra a vacina que tomou e a data correta para a segunda dose.

Documentos necessários para vacinação



Carteira de identidade ou outro documento com foto



Para pessoas com comorbidade: laudo médico (preferencialmente eletrônico)

Informações complementares



- Trabalhadores da saúde podem se vacinar nas unidades em que trabalham.
- Idosos acamados terão rotina de vacinação própria a ser divulgada.

A vacina está chegando, mas os cuidados devem continuar.

ABRA ESPAÇO

PARA O AMANHÃ

Use máscara.
Lave as mãos.
Mantenha as janelas abertas
e uma distância segura.

[#UseMáscara](#) [#AbraEspaço](#)



Rio
PREFEITURA

Saúde

